



**Sulechowskie Przedsiębiorstwo Komunalne  
„SuPeKom” Sp. z o.o.  
ul. Poznańska 18 66-100 Sulechów**

Tel. 0/prefix/68 385-24-07 Fax 0/prefix/68 385-23-70  
BZ WBK S.A. I O/Sulechów 22 10901580 0000 0000 58050470  
NIP 973-07-12-918 REGON 977922651 KRS Nr 0000034054 Sąd Rejonowy w Zielonej Górze  
Kapitał zakładowy: 34'495'000,00 zł

WWiK/WT/41/2014

Sulechów, dnia 06.05.2013

**BIURO OBSŁUGI INWESTYCJI  
BGWprojekt  
Pl. Bp Wilhelma Pluty 6/2  
66-100 Sulechów**

Dotyczy: warunków technicznych podłączenia dla zdania pn. :  
„Budowa sieci wodociągowej w m. Krężoły (Brzozowa Górka 2), dz. nr 524, 523, 487”

**I. Wytyczne do projektowania sieci wodociągowej:**

1. Zaprojektować odcinek sieci wodociągowej fi 110 mm w drogach oznaczonych działkami nr 524, 523, 487, w m. Krężoły po trasie oznaczonej kolorem zielonym na załączonej mapie.
2. Projektowaną sieć wodociągową włączyć do końcówki sieci wodociągowej w110 ułożonej w drodze oznaczonej dz. nr 480/4 i do sieci wodociągowej w110 ułożonej w drodze oznaczonej dz. nr 465/1 w m. Krężoły.
3. Zaprojektować na sieci wodociągowej uzbrojenie wg obowiązujących norm.
4. Sieć wodociągową zaprojektować z rur PE SDR17 PN10.

**II. Warunki ogólne:**

W oparciu o niniejsze warunki przyłączenia należy opracować projekt budowlano-wykonawczy sieci wodociągowej i zaopiniować go w naszym przedsiębiorstwie.

Warunki uzyskania protokołu odbioru sieci wodociągowej:

- A. Udział Kierownika Wydziału Wodociągów i Kanalizacji „SuPeKom” lub innej wskazanej osoby przez Zarząd Przedsiębiorstwa w odbiorach częściowych, po ułożeniu przewodów a przed ich zasypaniem, udział w próbach szczelności i odbiorze końcowym.
- B. Przedstawienie inwentaryzacji powykonawczej, wykonanej na podkładkach geodezyjnych w skali 1:500.

Niniejsze warunki techniczne ważne są dwa lata od daty wydania.

Z poważaniem

**PREZES ZARZĄDU**

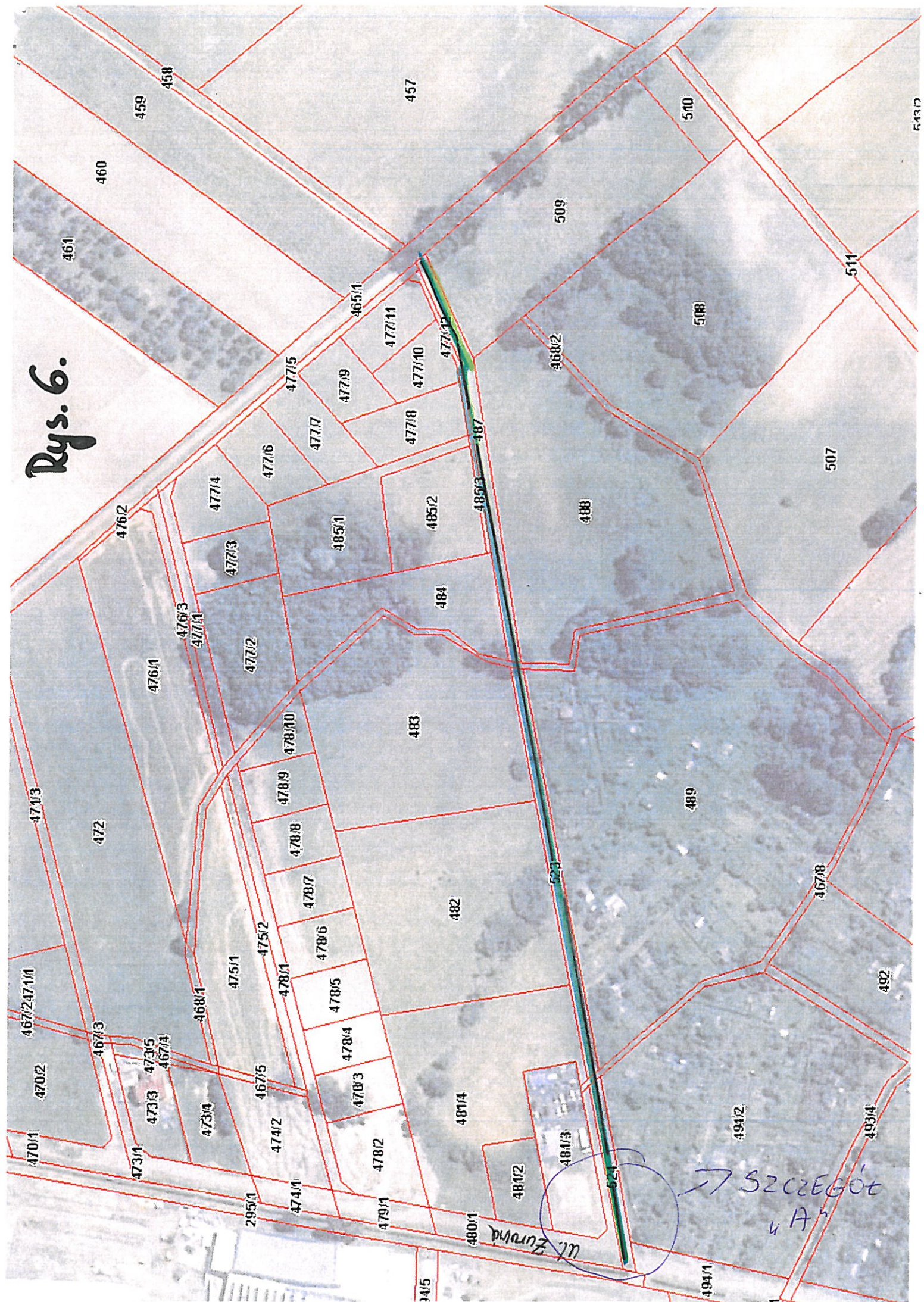
*mgr inż. Marek Lelito*

**Załącznik:**

1. Mapa pogładowa -legz.
2. Mapa syt.-wys. (szczegół A) – 1 egz.



Rys. 6.





S202EG00 "A"

